

すぎな園だより

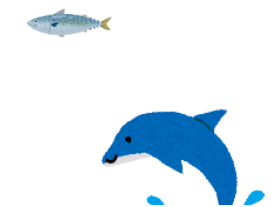
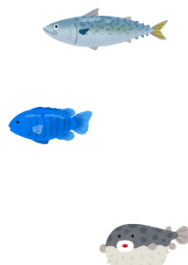
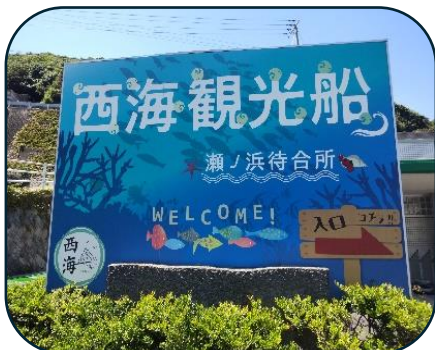
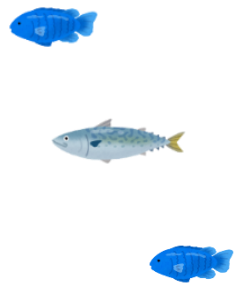
令和6年10月1日発行 第209号
住所：松山市北吉田町77-95
TEL：974-8310
FAX：974-8340
メールアドレス：suginaen.0704@song.ocn.ne.jp



思い出の観光船



まだ暑い日が続いていますが、みなさまいかがお過ごしでしょうか？季節的に行楽シーズンになってきましたね。私は数カ月前ですが、観光船に乗ってきたので紹介します。以前、南予のおすすめスポットを紹介した時にあったのですが、愛南町の海底が見える船「西海観光船（ユメカイナ・ガイアナ）」に乗ってきました。朝のほううみとうめいどたかおおホームページきさいあいなんちょうじょうせんぼしよとおがんばるってなんとか11時の便に間に合って乗れました。船が2種類あって土日祝は「ユメカイナ」その他は「ガイアナ」と曜日によって船が違い、私は平日に行ったので「ガイアナ」に乗船しました。出発してからまず船の上で風に当たりながら周りの景色を楽しんで、その間に海底が浅くてサンゴや魚たちが見れるスポットまで移動しています。スポットに到着後は船の中に入って階段を降り、ガラス張りの窓から海の中を見る事が出来ました。その間、船が近くの海をゆっくり移動しながら案内人さんが見どころなどを教えてくれて、テーブルサンゴやソラスズメダイなど色々な種類のサンゴや泳いでいる魚たちが見られました。名前は覚えていませんがや小さい魚や大きな魚など次々と泳いできて、自分も海の生き物たちと一緒に海底にいるかのような感覚が楽しめました。案内人さんの話ではフグやイルカ、ウミガメを見たこともあるとのこと。私が行ったときは見られなかったですが、それでも次はどんな魚たちが見れるのかなとワクワクしました。荒天時や年末年始でお休み以外の時は基本的に毎日運航しており、予約不要なので思いついたら愛南町まで行けばその場で乗ることができます。普段は船に乗ることはあまりないですが、船に乗って風を感じながら景色を見て、海の中の色々な生き物やなどを見て楽しむことができました。65歳以上の方や療育手帳をお持ちの方には割引があるのですが、船に車椅子を乗せる事が困難なので歩行が難しい方は乗船が出来ない可能性があるのをご注意ください。私は以前の仕事やプライベートでも乗ったことがあり、今回の乗船が3回目、それぞれいろんな思い出になっています。松山からだと移動の時間もかかってしまいますが、これから出かけるにもいい時期になってきますし、もし機会があれば乗ってみてくださいね(*^_^*)ちなみに西海観光船の乗り場までは高速道路を使って2時間半ほどかかります。くれぐれも安全運転でのんびりドライブを楽しみながら出掛けて下さいませ！👉



ぶんせき みやおか みすず
文責：宮岡美涼



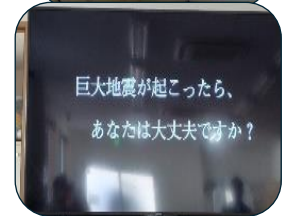
デイキャンプ♪

9月25日にマテラの森で、4年ぶりとなる
 デイキャンプを開催しました。コロナ禍でイベントの自粛が続いていま
 したが、久しぶりに開催できたので、みなさんやる気満々だったみたい
 です。炭火で焼いたお肉を美味しくたくさん食べてリフレッシュし
 ています！9月も終わるのにまだまだ暑い日が続いていますが、スタミ
 ナをつけて元気に乗り切っていきたいと思えます♪



もし地震が来たら・・・((+_+))

今後30年以内に南海トラフ巨大地震が起こることが予測されていることは周知のと
 おりですが、防災意識を高める為に、9月10日の活動中に防災について考える時間を
 作りました。最初にみんなで地震についてのDVDを観ています。もし地震が起きたら
 どうしますか？との問いかけに「机の下に隠れる」と答えたり、避難対策の映像を観て
 危機感を感じたのか、不安な表情で見入ったりしていました。いざという時の為に、
 普段から意識しておきたいですね☆



10月の予定

3日 ドライブ外出

9日 ドライブ外出

17日 ドライブ外出

18日 ドライブ

14日 スポーツの日

24日 ドライブ外出

28日 ドライブ外出・避難訓練

※行き先は当日発表のお楽しみドライブで～す♪

文責：宮岡美涼